

Ersatzteile Spare parts

Metallbandsäge

Metal belt saw

- OPTI** **saw**[®]
SP IV Artikel Nr. *Item no.* 330 0070
- OPTI** **saw**[®]
SP BV Artikel Nr. *Item no.* 330 0075



1 Ersatzteile - Spare parts

1.1 Ersatzteilbestellung - Ordering spare parts

Bitte geben Sie folgendes an - Please indicate the following :

- Seriennummer - Serial No.
- Maschinenbezeichnung - Machines name
- Herstellungsdatum - Date of manufacture
- Artikelnummer - Article no.

Die Artikelnummer befindet sich in der Ersatzteilliste. *The article no. is located in the spare parts list.* Die Seriennummer befindet sich am Typschild. *The serial no. is on the rating plate.*

1.2 Hotline Ersatzteile - Spare parts Hotline



+49 (0) 951-96555 -118

ersatzteile@stuermer-maschinen.de



1.3 Service Hotline

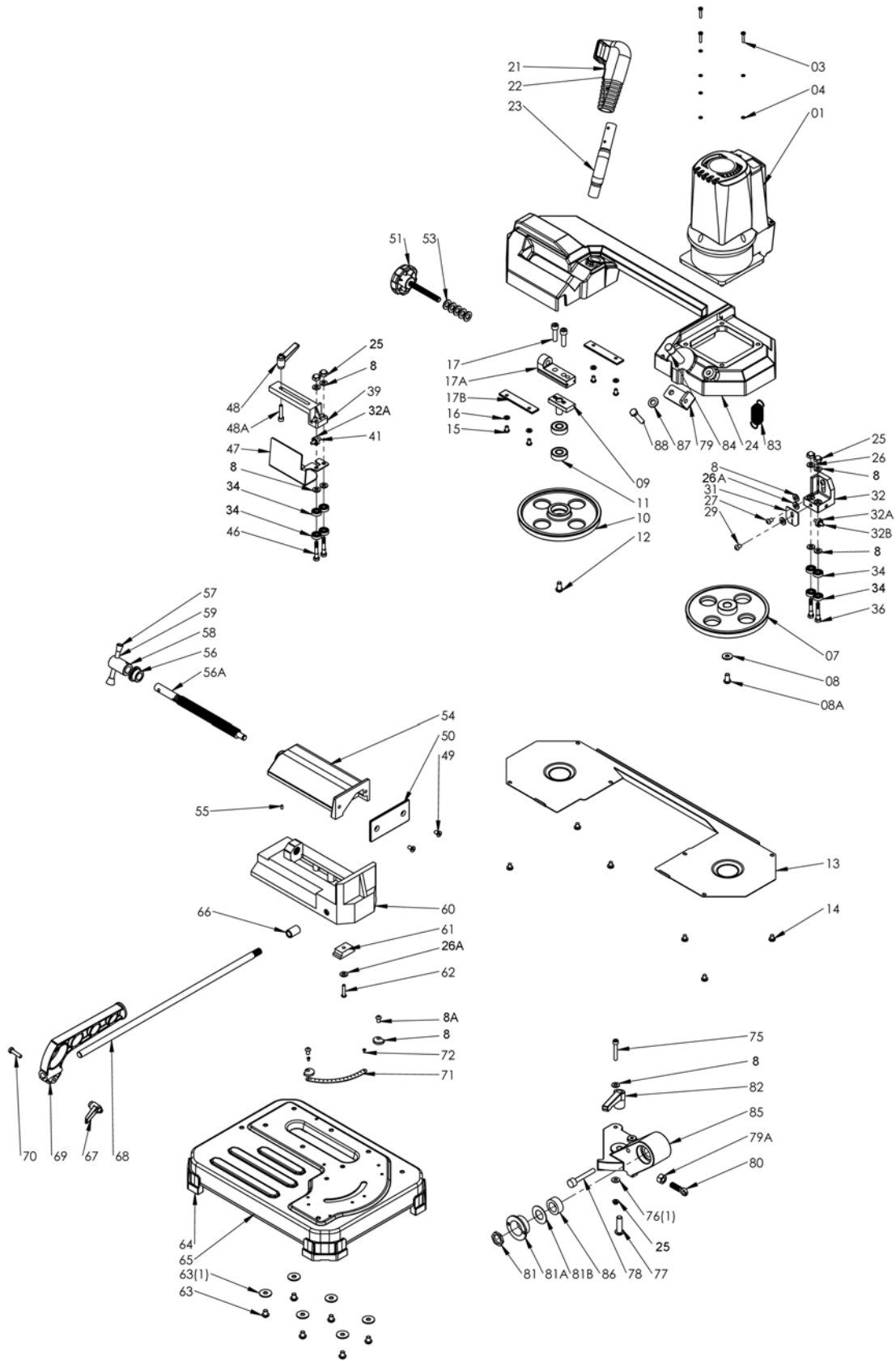


+49 (0) 951-96555 -100

service@stuermer-maschinen.de



1.4 Ersatzteilzeichnung - Spare parts drawing



SP11V_SP13V_parts.fm

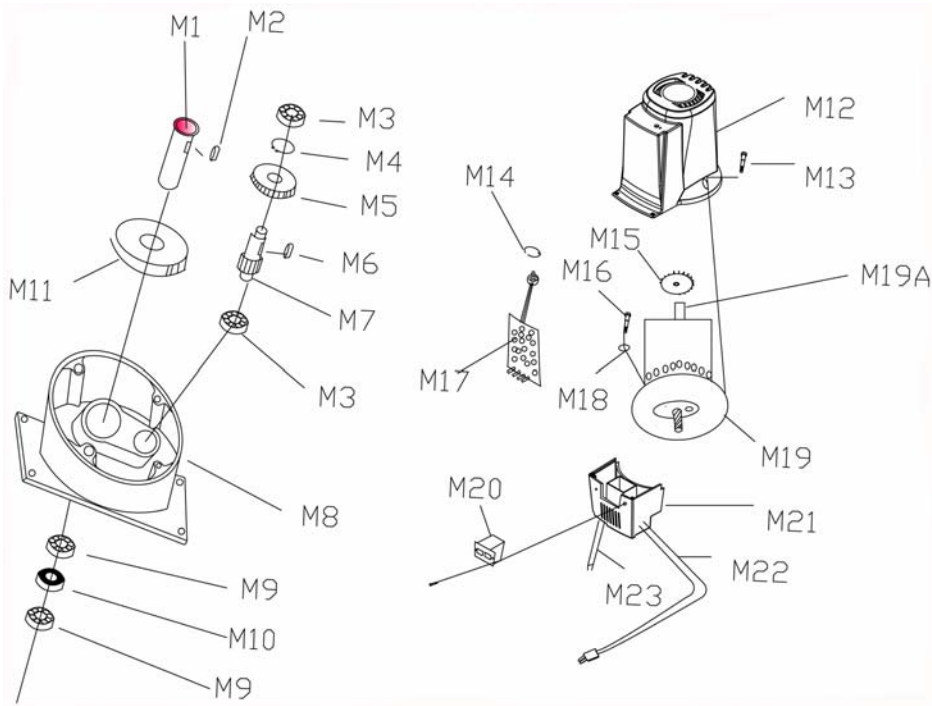


Abb. 1-1: Antriebsmotor Position Nr. 1 - Driving motor position no. 1

1.5 Ersatzteilliste - Spare parts list

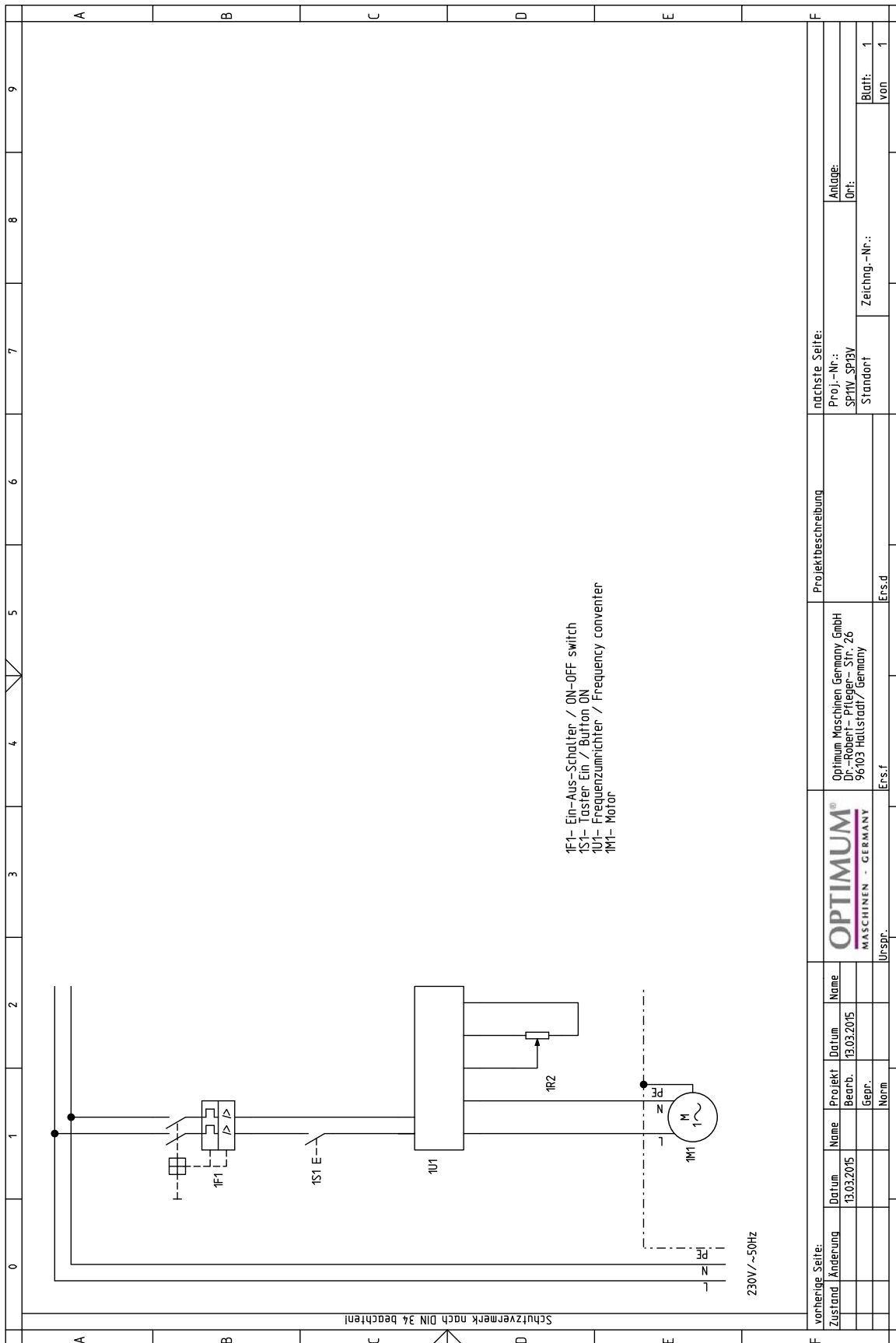
Pos.	Bezeichnung	Description	Menge	Artikelnummer	Artikelnummer	
			Qty.		Item no.	Item no.
					SP11V	SP13V
1	Antriebsmotor	Driving motor	1	51001(2)		
3	Schraube 8x25	Screw 8x25	4	XCCMWS6825		
4	Federscheibe	Spring Washer M8	4	XCWMWCC8		
7	Sägebandrolle Motor	Motor Flywheel	1	51007	0363008507	0363008507
8	Scheibe M6	Washer M6	14	XCWMC6.5131		0330007508
8A	Schraube M6x12	Screw M6x12	3	XCWAS6612		
9	Mitnehmerbolzen	Dog Pin	1	51009		
10	Sägebandrolle	Return Flywheel	1	51010	0363008510	0363008510
11	Lager 6201ZZ	Bearing 6201ZZ	2	QX6201	0406201ZZ	0406201ZZ
12	Schraube 8x16	Screw 8x16	1	XCCMJS6816		
13	Gehäuseabdeckung	Body Cover	1	12013OP	0330007013	0330007513
14	Schraube 4x8	Screw 4x8	4	XCM21W48		
15	Schraube 5x10	Screw 5x10	4	XCCMWS6816		
16	Federscheibe M5	Spring washer M5	4	XCWMWCC5		
17	Stellschraube 8x16	Set screw 8x16	1	XCCMJS6816		
17A	Gleitsstück	Blade Tension Sliding Block	1	51017A	0363008517A	0363008517A
17B	Gleitschiene	Slide	2	51017B	0363008517B	0363008517B
21	Endabschalter	Limit switch	1	51021	036232890	036232890
22	Griff	Handle	1	51022OP	0363008522	0330007522
23	Rohr	Tube	1	51023	0363008523	0363008523
24	Gehäuserahmen	Body frame	1	12024OP	0330007024	0330007524
25	Mutter M6	Nut M6	5	X2M2A6		
26A	Federscheibe M6	Spring Washer M6	3	XCWMWCC6		
27	Schraube 6x25	Screw 6x25	2	XCCMWS6625		
29	Schraube 5x10	Screw 5x10	1	XCCMS6510		
31	Späneabstreifer	Chip fence	1	15008*1		
32	Feststehende Sägebandführung	Fixed blade guide plate	1	51032	0363008532	0330007532
32A	Lager 625	Bearing 625	3	QX625	040625R	040625R
32B	Stift	Pin	1	51032B	0363008532B	0363008532B
35	Lager 607	Bearing 607	2	QX607(1)	040607R	040607R
36	Exzenterbolzen Sägebandführung	Bias axis	2	51036	0363008536	0363008536

SP11V_SP13V_parts.fm

39	Arm	Arm	1	12039		
41	Stift	Pin	2	51041		
46	Exzenterbolzen Sägebandfüh- rung	Bias axis	2	51036	0363008536	0363008536
47	Linke Sägebandabdeckung	L.blade guard	1	12047	036300847	0330007547
48	Bolzen	Bolt	1	27108		
48A	Schraube 6x40	Screw 6x40	1	XCCMWS6640		
49	Schraube M6x12	Screw M6x12	1	XCWAS6612		
50	Schraubstockbacken	Vice plate	1	12050	0363008550	0363008550
51	Handrad	Handle wheel	1	51051OP	0363008551	0330007551
53	Scheibe M10	Washer M10	8	XCWMQC10		
54	Schraubstock	Vice	1	51054		0330007554
55	Stiftschraube 4x5	Set 4x6	1	XCCMJS646		
56	Buchse	Bushing	1	51056		0330007556
56A	Trapezgewindespindel	Acme Screw	1	51056A		
57	Griff	Knob	2	51057		0330007557
58	Wellendurchführung	Shaft Bushing	1	51058		0330007558
59	Griffstange	Handle Rod	1	51059	0363008559	0363008559
60	Schraubstockkörper	Vice base	1	12060		0330007560
SET	Schraubstock komplett	Vice complete	1			0330007560CPL
61	Klemmsitz	Locking seat	1	51061	0363008561	0363008561
62	Schraube M6x25	Screw M6x25	1	XCM6F625		
63	Schraube 8x16	Screw 8x16	6	XCCMWS6816		
63(1)	Federscheibe M8	Spring Washer M8	1	XCWMWCC8		
64	Gummiunterlage	Rubber pad	4	51064OP	0363008564	0330007564
65	Grundplatte	Base	1	51065OP		0330007565
66	Mutter M12	Nut M12	1	XCM6A12		
67	Bolzen M6	Bolt M6	1	27108		
68	Anschlagstange	Rod stock stop	1	27106	0363008568	0363008568
69	Anschlagwinkel	Stop Bracket	1	27107	0363008569	0363008569
70	Schraube 6x20	Screw 6x20	1	XCM6F620		
71	Winkeskala	Angle Label	1	12071	0363008571	0363008571
72	Schraube 4x8	Screw 4x8	1	XCM21W48		
75	Schraube 6x35	Screw 6x35	1	XCCMWS6635		
76(1)	Buchse	Bushing	1	51076*1		
77	Schraube	Screw	1	X2WAT38112		
78	Arretierbolzen	Locking pin	1	51078	0363008578	0363008578
79	Federbügel	Spring Board	1	12079		0330007579
79A	Mutter	Nut	1	XCM6A10		
80	Federhalterung 10*25	Spring holder10*25	1	12080		0330007580
81	Lagermutter	Bearing nut	1	12081		0330007581
81A	Buchse	Bushing	1	12081A		0330007581A
81B	Lagerdeckel	Bearing cover	1	12081B		0330007581B
82	Bolzen 3/8	Bolt 3/8	1	51082		
83	Feder	Spring	1	12083		0363012583
84	Achse	Axis	1	12084	0330007084	0330007584
85	Lagerbock	Bearing support	1	12085#9016	0330007085	0330007585
86	Lager	Bearing	2	QX30202	04030202	04030202
87	Federscheibe M10	Spring Washer M10	1	XCWMWCC10		
88	Schraube 10x25	Screw 10x25	1	XCCMWS1025		
M1	Hauptwelle	Main shaft	1	51M01		03630085M1
M2	Passfeder	Key	1	2J003		042P4420
M3	Lager	Bearing	2	QX607(1)	040607R	040607R
M4	Sicherungsring	C-ring	1	XCWMDCS15	042SR15W	042SR15W
M5	Zahnrad	Gear	1	51M05		03630085M5
M6	Passfeder 5*5*10	Key 5*5*10	1	2J005	042P5510	042P5510
M7	verzahnte Welle	Gear Shaft	1	51M07		03630085M7
M8	Getriebegehäuse	Gear Box	1	51M08		03300075M8
M9	Lager	Bearing	2	QX6202	0406202R	0406202R
M10	Dichtungsring	Oil Seal	1	51M10	04115327	04115327
M11	Zahnrad	Gear	1	51M11		
M12	Obere Abdeckung	Up Cover	1	51M12 OP	03630085M12	03630085M12
M13	Schraube	Screw	1	XCMJ410		
M14	Mutter	Nut	1	XCM6A6		
M15	Lüfterrad	Fan	1	51M15		03630085M15
M16	Schraube	Screw	1	XCMJ520		
M17	Elektrische Inverterkarte	Electrical Board	1	51M17	03630085M17	03630085M17
M18	O-Ring	O-ring	1	51M18	03630085M18	03630085M18
M19	Motor	Motor	1	51M19B(3)	03300070M19	03300075M19
M20	Schalter	Switch	1	51M20		
M21	Untere Abdeckung	Down Cover	1	51M21OP	03630085M21	03630085M21
M22	Netzkabel	Power cord	1	2V150V-1A		
M23	Kabel Handgriff	Handle Wire	1	2V510NEBES*2		

SP11V_SP13V_parts.fm

1.6 Schaltplan - Wiring diagram



SP11V_SP13V_parts.fm